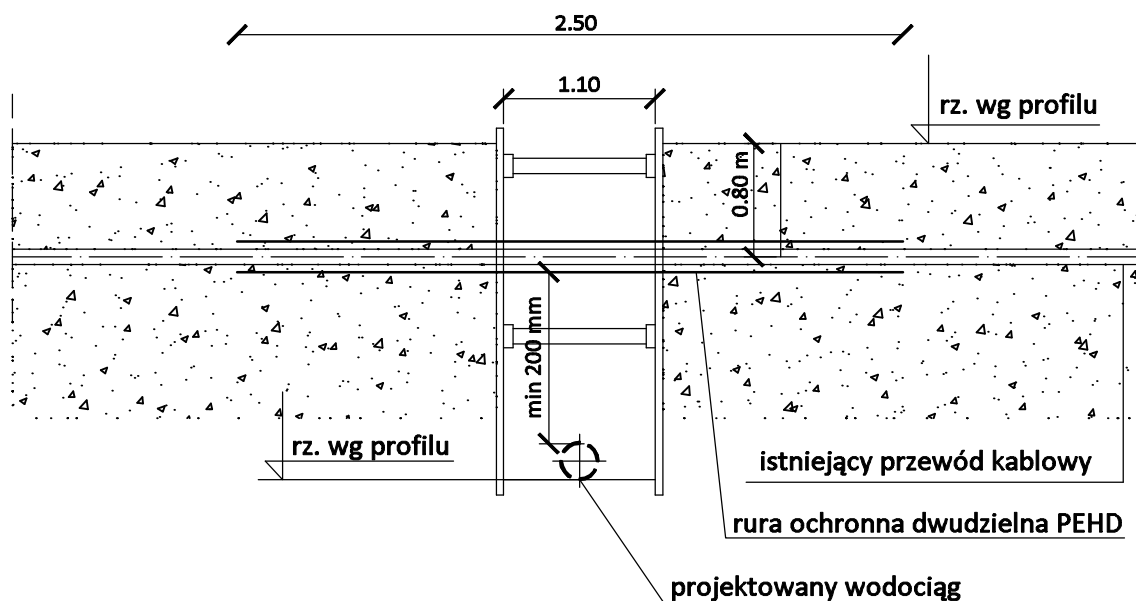
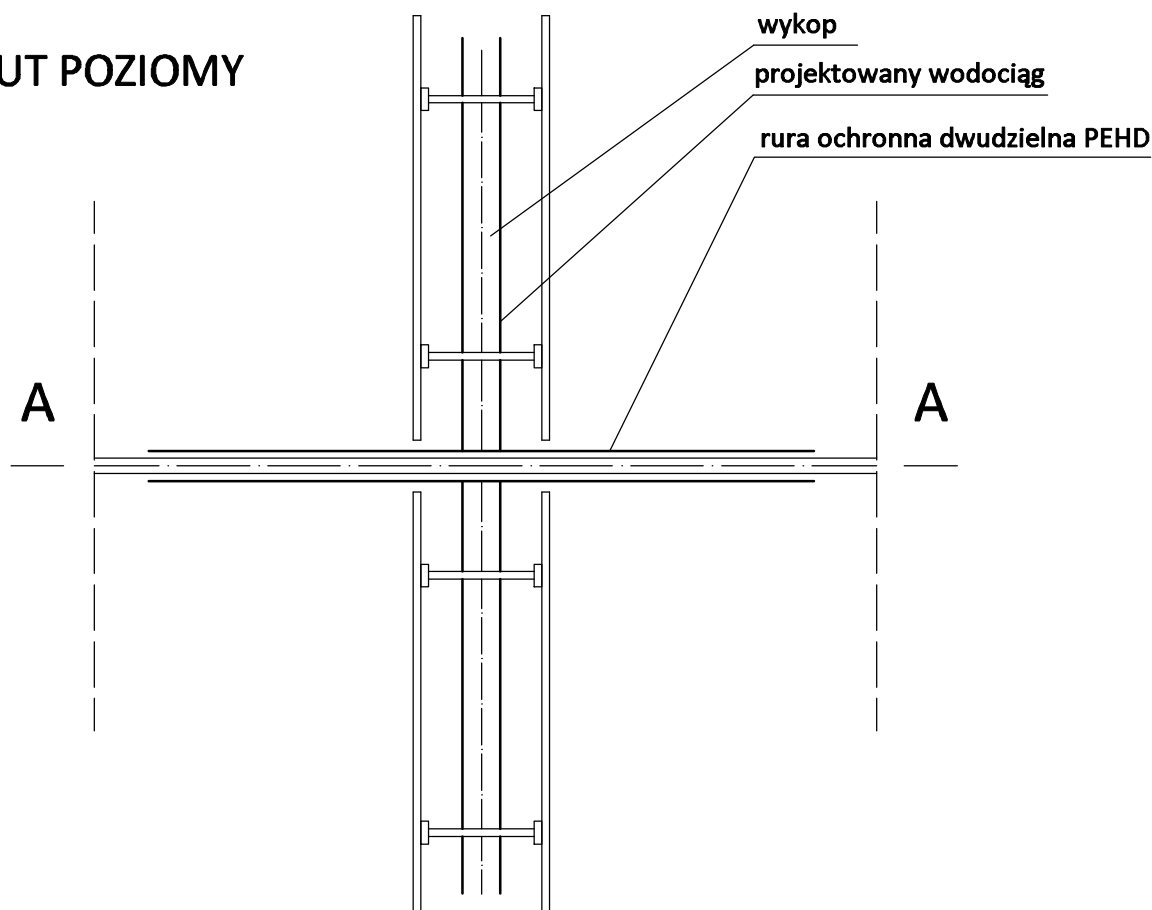


PRZEKRÓJ A - A



RZUT POZIOMY



Zespół projektowy		Podpis	Nr projektu	Projektowanie
Projektował	mgr Inż. Sebastian Nowak nr upr. SLK/5175/PWOS/13 spec. instalacyjna		11-02-2019-P	 43-308 Bielko-Biała ul. Pocztowa 288 biuro@swn.com.pl www.swn.com.pl tel.: 791 498 519 790 227 679 SWN INŻYNIERIA WOJCIECH SKUPIEŃ SEBASTIAN NOWAK S.C.
			Skala	
Opracował	Inż. Wojciech Skupień nr upr. MAP/0322/WBS/16 spec. instalacyjna		Data	Inwestor
			02.01.2020	
Sprawdził	mgr Inż. Maciej Szafran nr upr. SLK/7951/PWBS/18 spec. instalacyjna		Nr rysunku	 Przedsiębiorstwo Wodno-Kanalizacyjne "Eko-Skawa" Sp. z o.o. 34-220 Maków Podhalański ul. 3 Maja 40a
			08	
Inwestycja			Stadium	
			PB, PW	
Budowa sieci wodociągowej w rejonie ul. Jazy w Makowie Podhalańskim wraz z przyłączami do budynków zlokalizowanego na działkach nr 3/15 i 3/12 w miejscowości Żarnówka				
Tytuł rysunku				
Zabezpieczenie skrzyżowania z kablem				